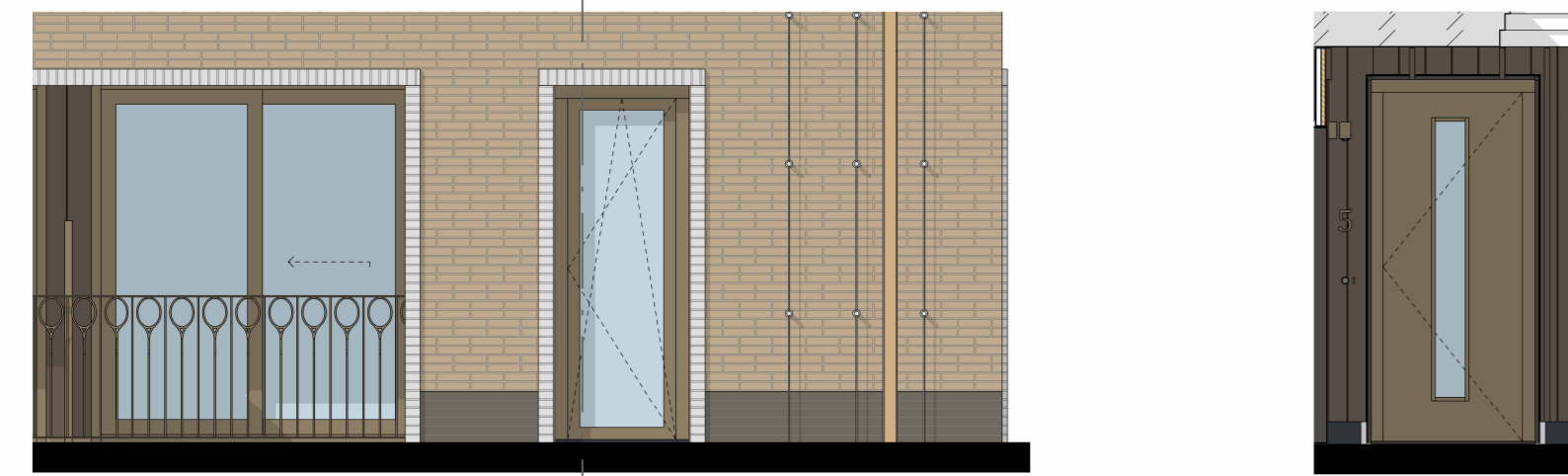
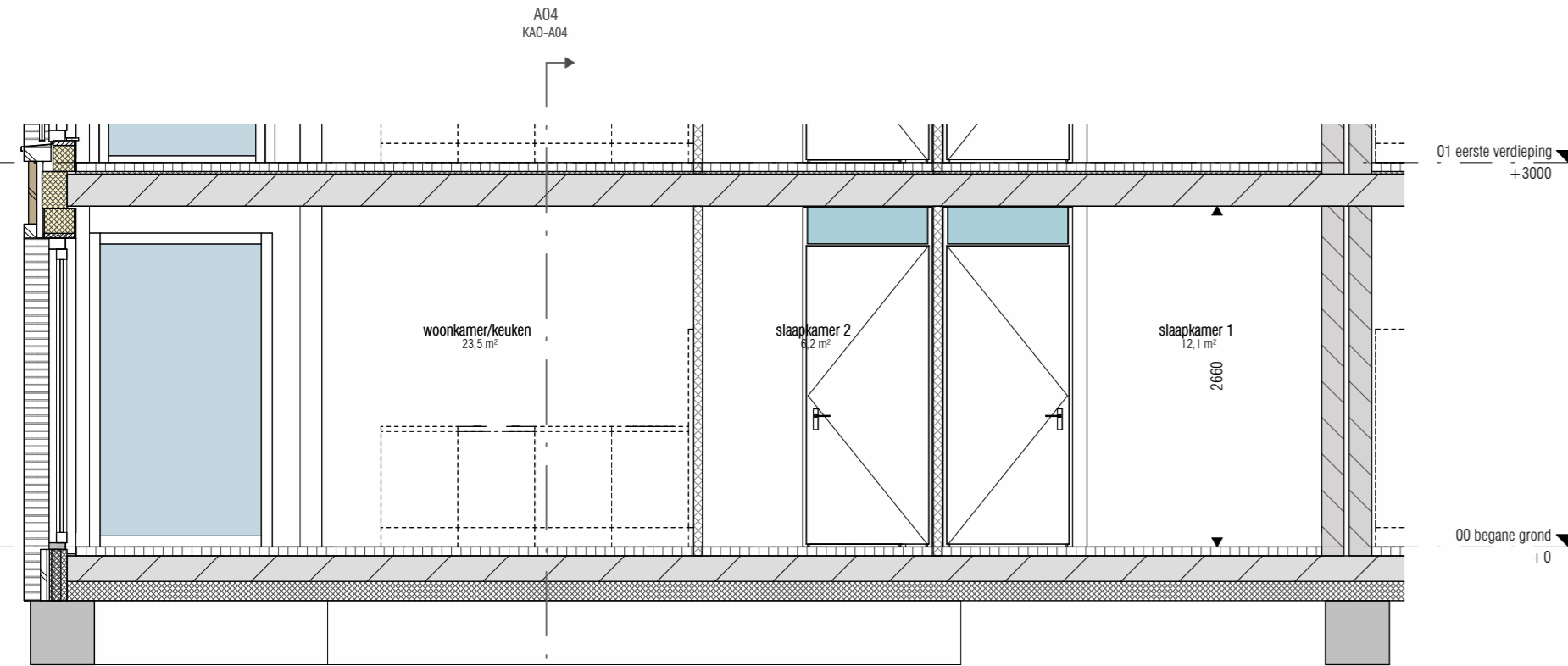


A05_gevel voor
1:50

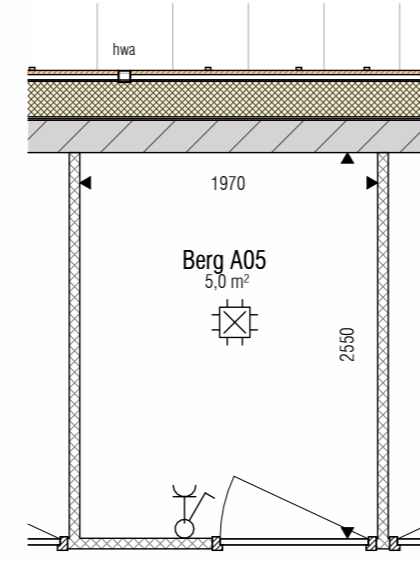


A05_gevel zij
1:50

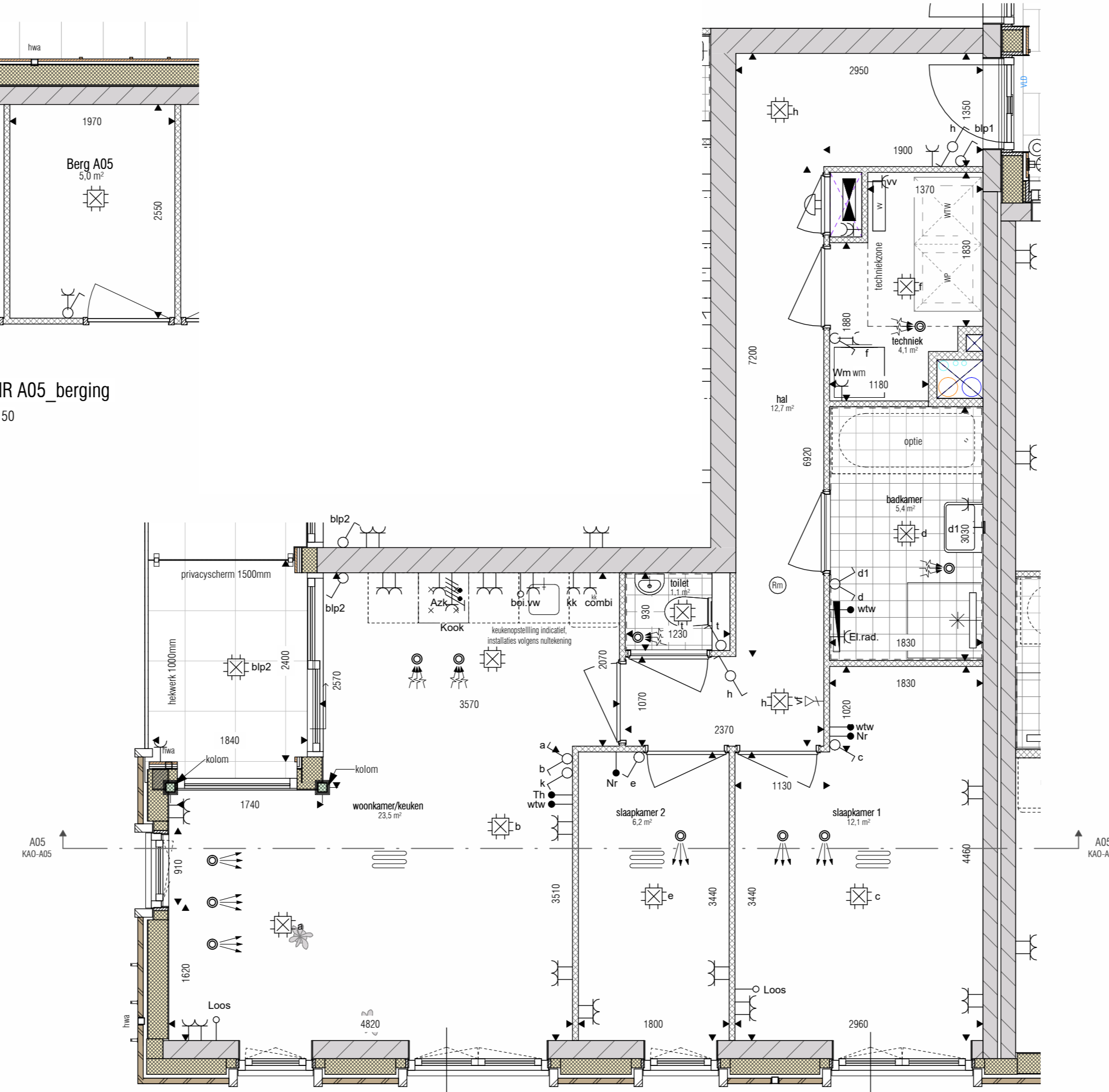
A05_gevel achter
1:50



A05
1:50



BNR A05_berging
1:50



KAQ_BNR A05_00 begane grond
1:50

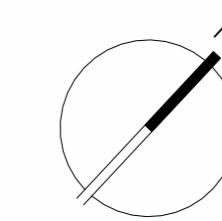
Renvooi E60 Elektra Algemeen woning:

Symbol	Omschrijving
	Aansluitpunt licht
	Aansluitpunt licht, armatuur op wand
	Aansluitpunt niet bedraad
	Aansluitpunt bedraad
	Schel deurbel
	LED armatuur op wand, (spat)waterdicht
	Centraaldoos met lichtpunt
	Bedrukker
	Melder, rook, optisch
	Schakelaar, 1-polig
	Schakelaar, wissel-
	Thermostaatleiding, bedraad
	Naregeling vloerverwarming, bedraad
	Wandcontactdoos 1-voudig met beschermingscontact
	Wandcontactdoos 2-voudig met beschermingscontact
	Wandcontactdoos 2-voudig met beschermingscontact in 2 inbouwdozen
	Wandcontactdoos met enkelpolige schakelaar
	Wandcontactdoos met wisselchakelaar
	inblaasventiel (plafond)
	afzuigventiel (plafond)
	inblaasventiel (wand)
	afzuigventiel (wand)
	videfoon
	ruimte voorzien van vloerverwarming

Coderingen E60 Elektra:

- Azk	= Afzuiging (recirculatiekap)	- Th	= (Loze) voorziening l.b.v. ruimtethermostaat
- Boi	= Boiler	- vv	= Verdeler/verzameelaar vloerverwarming
- CO2	= CO2 sensor	- vw	= Vaatwasser
- Combi	= Combi oven	- Wm	= Wasautomaat
- kk	= Koelkast	- Wd	= Wasdroger
- Kook	= Kooktoestel	- WP	= Warmtepomp
- Loos	= (Loze) voorziening l.b.v. multimedia	- wtw	= WTW-unit
- El.rad.	= Radiator badkamer elektrisch		

- Posities van de installaties in de technischeruimte zijn indicatief en kunnen nog eventueel wijzigen



Kleuren en materialen conform technische omschrijving. Kleurschema gweel- en dakwerkzaamheid conform overzichtstekeningen. De getoonde kleuren zijn indicatief, bestaan kunnen geen rechten worden ontleend. Afmetingen van buitenruimten en binnens conform situatietekening. Grondslagen conform technische omschrijving, lokale conform situatietekening. Houdingsadviezen conform gestuuroverzichtstekeningen van het betreffende bouwdeel. Maatvoering betreft circa-maten en is gebaseerd op ruwe afmeting.

Renvooi bouwkundig

Symbol	Omschrijving
	Metselwerk gevel beige
	Metselwerk gevel wit kader
	Kalkzandsteen wand
	Houtskeletbouw wand
	Isolatie
	lichte scheidingswand
	Gevelkozijn kunststof
	Warmtepomp + WTW ventilatie
	Toilet
	Fontein
	Wastafel
	Wasmachine opstelplaats
	inmetsel nestkast vloermuis
	inmetsel nestkast gierzuwluw
	inmetsel nestkast huismus
	inmetsel nestkast beien (Bee Brick)
	noodoverstort 100x200mm
	kruipluik
	groepenkast
	handdoekradiator
	verdelers vloerverwarming
	afschotriching

Matchpoint

Locatie en aantallen aan- en afvoerpunten WTW-installatie zijn indicatief aangegeven en kunnen nog wijzigen. Technische details, zoals ruimte- en gereedschap voor apparatuur en bijbehorende installatie en kabels, die apparatuur is indicatief aangegeven. In de technische tekening en in de berging zijn de kanalen en leidings in het zicht. Posities zijn indicatief en kunnen wijzigen.

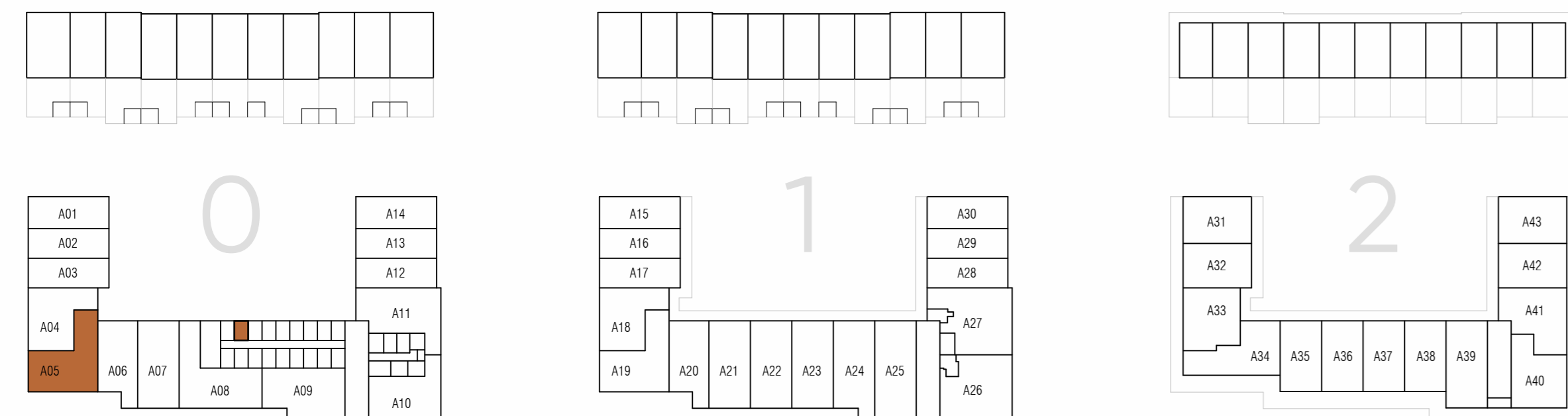
HSE-elementen en dagparten bij kozijnen zullen worden afgemeten.

Kaalkleurinstelling indicatief, installaties conform ruwbekening.

Deze tekening is onderdeel van de contracttekeningen. Bij verschillen tussen de tekst van de Technische Omschrijving en deze tekening prevaleert de tekst van de Technische Omschrijving.

Maten zijn circa maten in millimeters, gemeten op 150cm hoogte. Aan deze tekening kunnen geen rechten worden ontleend. Onjuistheden en wijzigingen die voortvloeien uit deze tekening zijn voorbehouden.

De op deze tekening aangegeven maatvoering is niet geschikt voor opdrachten aan derden door koepers. Wij adviseren bij de inrichting van uw woning de maten altijd ter plaatse op te nemen.



Koperscontracttekening



Projectnummer
A-2024764

Schaal
A1+

School
As indicated

Contact
www.woneninmatchpoint.nl

Bouwnummer
A05

Datum
17-12-2025

Tekeningnummer
KA0-A05