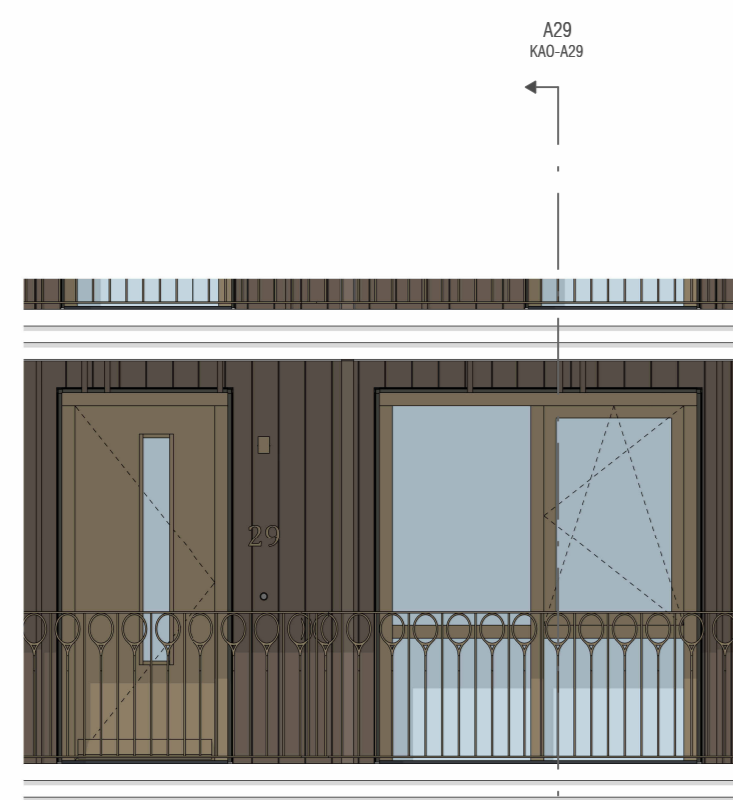
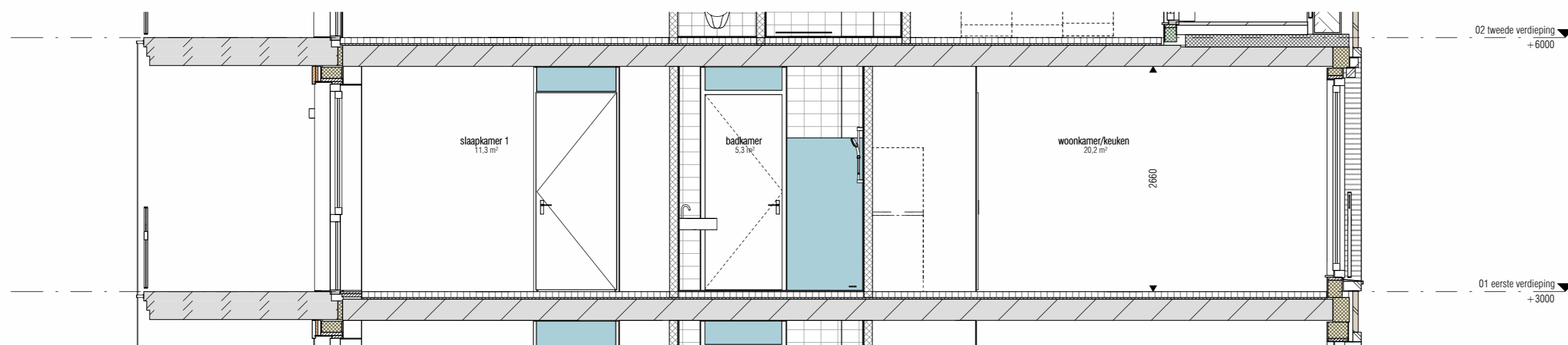


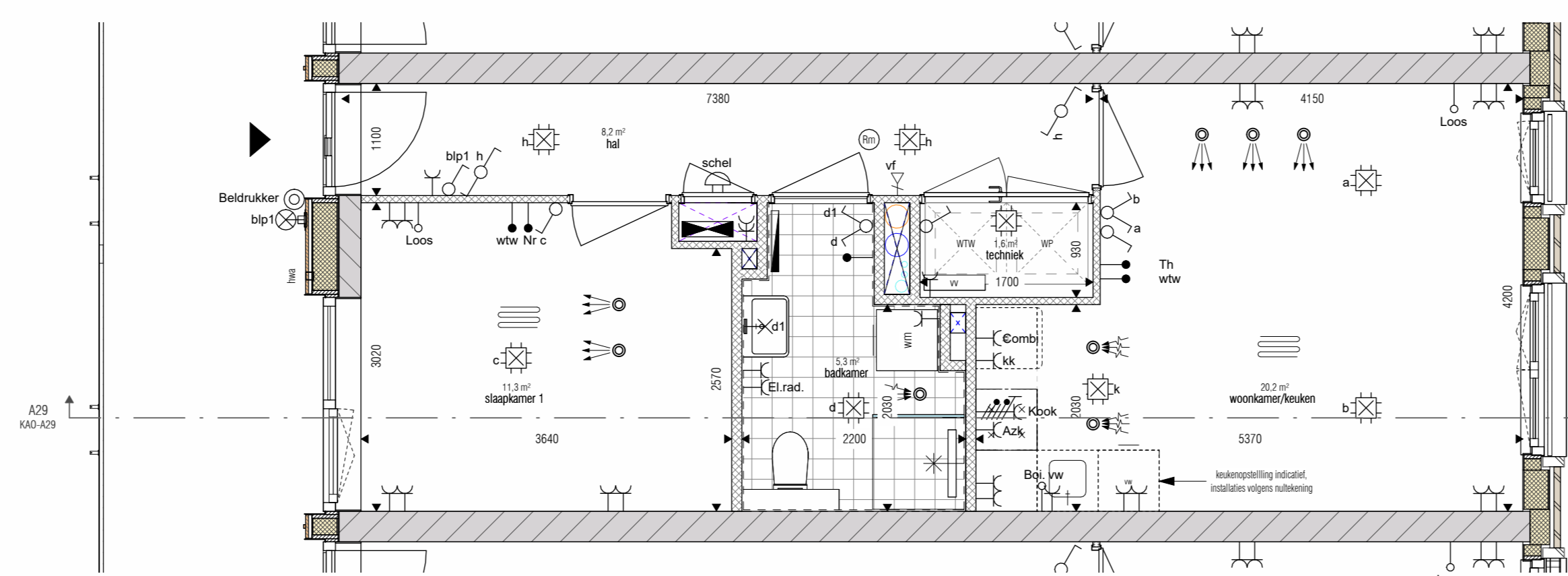
A29\_gevel voor  
1:50



A29\_gevel achter  
1:50



A29  
1:50



BNR A29\_01 eerste verdieping  
1:50

**Renvooi E60 Elektra Algemeen woning:**

Symbol	Omschrijving
	Aansluitpunt licht
	Aansluitpunt licht, armatuur op wand
	Aansluitpunt niet bedraad
	Aansluitpunt bedraad
	Schel deurbel
	LED armatuur op wand, (spat)waterdicht
	Centraaldoos met lichtpunt
	Bedrukker
	Melder, rook, optisch
	Schakelaar, 1-polig
	Schakelaar, wissel-
	Thermostaatleiding, bedraad
	Naregeling vloerverwarming, bedraad
	Wandcontactdoos 1-voudig met beschermingscontact
	Wandcontactdoos 2-voudig met beschermingscontact
	Wandcontactdoos 2-voudig met beschermingscontact in 2 inbouwdozen
	Wandcontactdoos met enkelpolige schakelaar
	Wandcontactdoos met wisselchakelaar
	inblaasventiel (plafond)
	inblaasventiel (wand)
	afzuigventiel (wand)
	videfoon
	ruimte voorzien van vloerverwarming

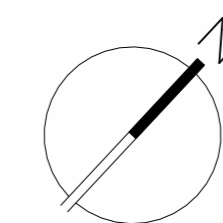
**Renvooi bouwkundig**

Symbol	Omschrijving
	Metselwerk gevel beige
	Metselwerk gevel wit kader
	Kalkzandsteen wand
	Houtskeletbouw wand
	Isolatie
	lichte scheidingswand
	Gevelkozijn kunststof
	Warmtepomp + WTW ventilatie
	Toilet
	Fontein
	Wastafel
	Wasmachine opstelplaats
	inmetsel nestkast vloermuis
	inmetsel nestkast gierzwaluw
	inmetsel nestkast huismus
	inmetsel nestkast beien (Bee Brick)
	noodoverstort 100x200mm
	kruipruimte
	groepenkast
	handdoekradiator
	verdelers vloerverwarming
	afschotrichting

**Coderingen E60 Elektra:**

- Azk	= Afzuiging (recirculatiekap)	- Th	= (Loze) voorziening l.b.v. ruimtethermostaat
- Boi	= Boiler	- vv	= Verdelers/verzamelers vloerverwarming
- CO2	= CO2 sensor	- vw	= Vaatwasser
- Combi	= Combi oven	- Wm	= Wasautomaat
- kk	= Koelkast	- Wd	= Wasdroger
- Kook	= Kooktoestel	- WP	= Warmtepomp
- Loos	= (Loze) voorziening l.b.v. multimedia	- wtw	= WTW-unit
- El.rad.	= Radiator badkamer elektrisch		

- Posities van de installaties in de technischeruimte zijn indicatief en kunnen nog eventueel wijzigen



Kleuren en materialen conform technische omschrijving. Kleurschema gweel- en dakwerk conform overzichtstekeningen. De getoonde kleuren zijn indicatief, bespan kunnen geen rechten worden ontleend. Afmetingen van buitenmaten en binnen conform situatietekening. Cirkelafstanden conform technische omschrijving, lokale conform situatietekening. Houdingsafstanden conform gestrooptstekeningen van het betreffende bouwdeel. Maatvoering betreft circa-maten en is gebaseerd op ruwe afmeting.



Locatie en aantallen aan- en afvoerpunten WTW-installatie zijn indicatief aangegeven en kunnen nog wijzigen. Technische details, door ruimte is gereserveerd voor apparatuur en bijbehorende bedrading en kabels. De apparatuur is indicatief aangegeven. In de technischeruimte en in de berging zijn de kabels en ledigen in het zicht. Posities zijn indicatief en kunnen wijzigen.

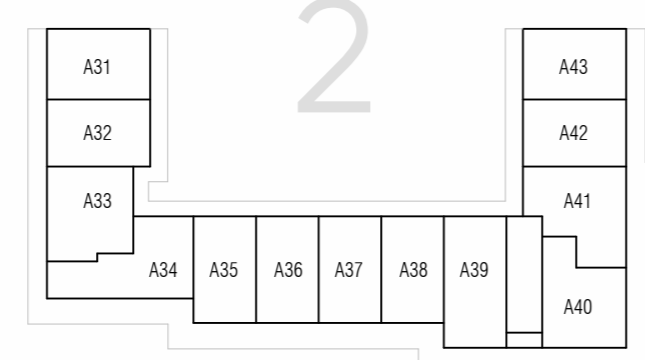
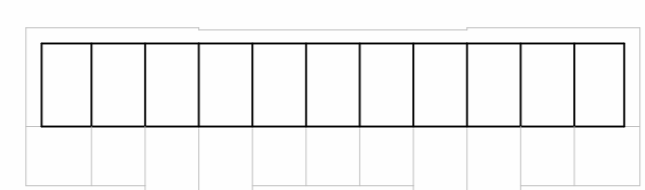
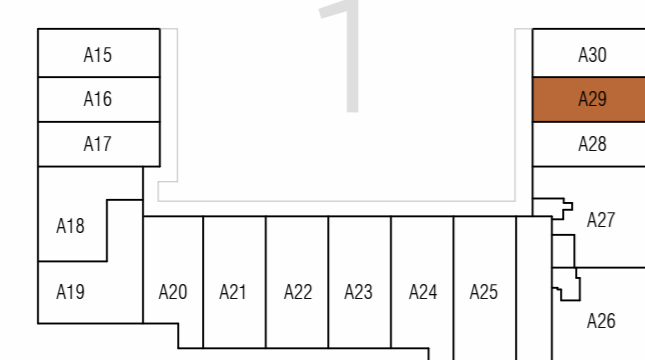
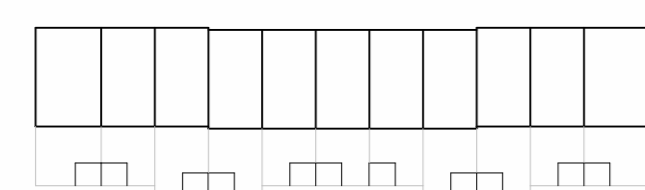
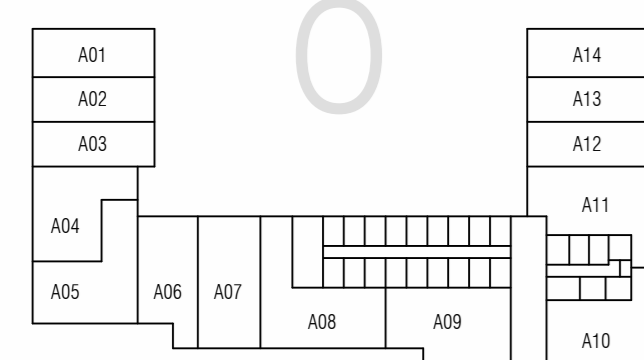
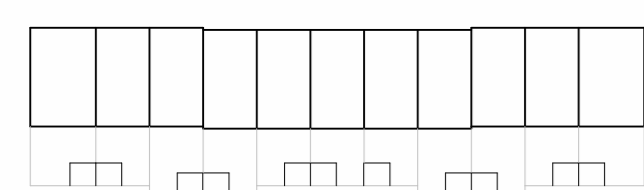
HSE-elementen en dagparten bij keuzen zullen worden afgemeten.

Kaartenopstelling indicatief, installaties conform ruitering.

Deze tekening is onderdeel van de contracttekeningen. Bij verschillen tussen de tekst van de Technische Omschrijving en deze tekening prevaleert de tekst van de Technische Omschrijving.

Maten zijn circa maten in millimeters, gemeten op 150cm hoogte. Aan deze tekeningen kunnen geen rechten worden ontleend. Onjuistheden en wijzigingen die voortvloeien uit onze controleernde zijn voorbehouden.

De op deze tekening aangegeven maatvoering is niet geschikt voor opdrachten aan derden door koepers. Wij adviseren bij de inrichting van uw woning de maten altijd ter plaatse op te nemen.



**Koperscontracttekening**



Projectnummer  
A-2024764

Formaat  
A1+

Schaal  
As indicated

Contact  
www.woneninmatchpoint.nl

Bouwnummer  
A29

Datum  
17-12-2025

Tekeningnummer  
KAO-A29